

Waardering vliegtuiglawaai

Mark Lijesen, Jasper Dekkers,
Willemijn van der Straaten
Vrije Universiteit Amsterdam

26 november 2008, RSA najaarsmiddag

Inleiding

Geluidshinder luchtvaart erkend probleem

Beperkingen op 450 luchthavens

Zonering rond luchthavens

Weren lawaaiige toestellen

Gedifferentieerde landingsgelden

Totale geluidsruimte

Beleid niet gebaseerd op welvaartsoptimum

Welvaartsoptimum

Optimale geluidsreductie

Marginale kosten = marginale baten

Kosten: kosten van maatregelen

Baten: vermeden externe kosten geluidshinder

Kosten van maatregelen

Van goedkoop naar duur:

Stijler aanvliegen

Regionale vlootsubstitutie

Vervroegde afschrijving lawaaiige toestellen

Minder vliegen

Baten van geluidsreductie

Vermeden kosten geluidshinder

Hedonische prijzen huizen regio Schiphol:

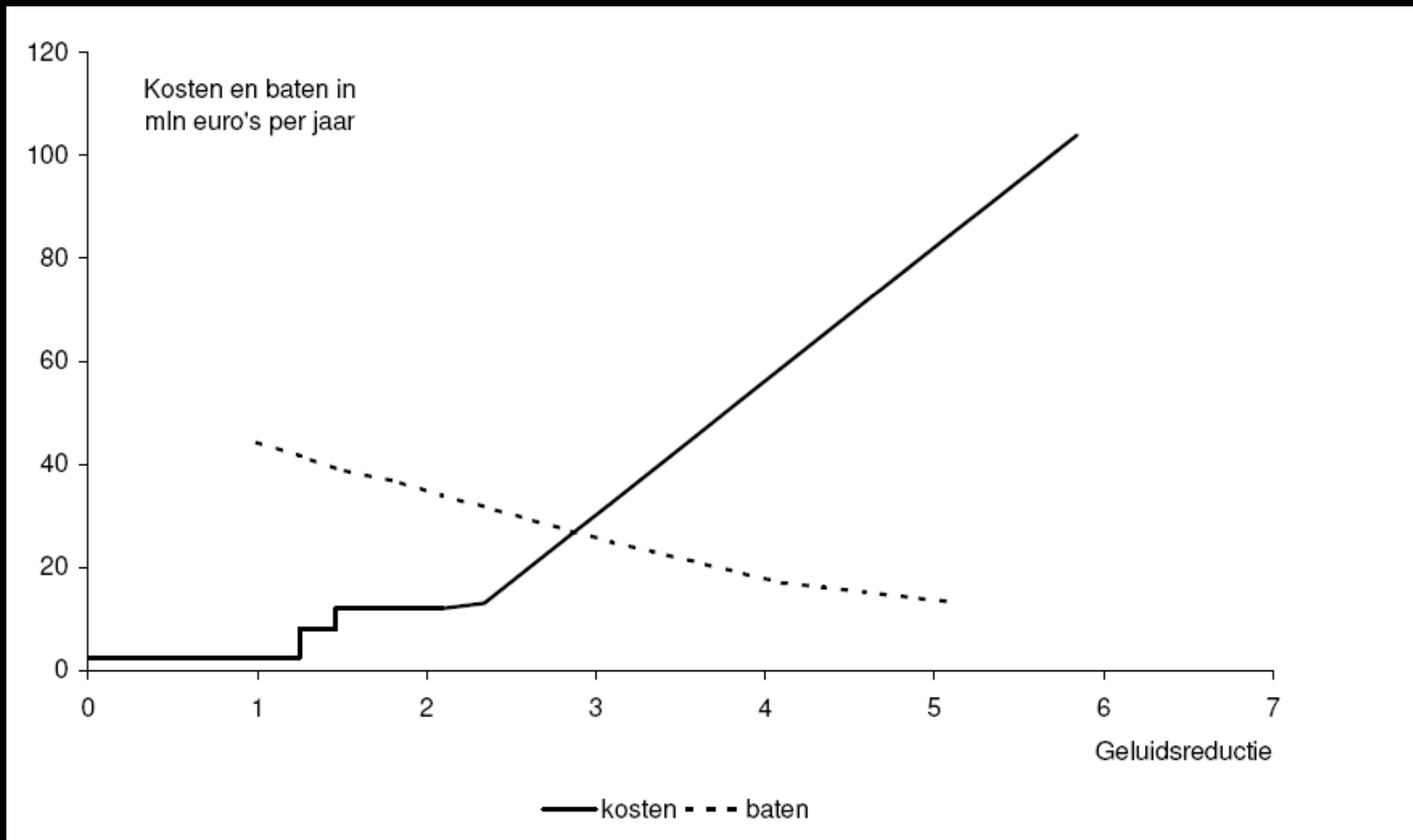
Ruim 66.000 transacties 1999-2003

Prijs verklaard uit kenmerken woning + geluid

Grenswaarde geluidshinder 45 db(A)

NDI (>45) = 0,8%

Welvaartsoptimum



Conclusies

Welvaartsoptimum is te bepalen

Dit biedt mogelijkheden voor optimaliseren
beleid

Deze berekening nogal ruw:

Kwantitatieve uitkomst (-3 dB) niet heel hard

Kwalitatief: er is nog winst te halen, maar
beperken vluchten al snel erg duur