



Planbureau voor de Leefomgeving

Samenhang tussen verstedelijking en infrastructuur in Nederland

een analyse van recente
ontwikkelingen

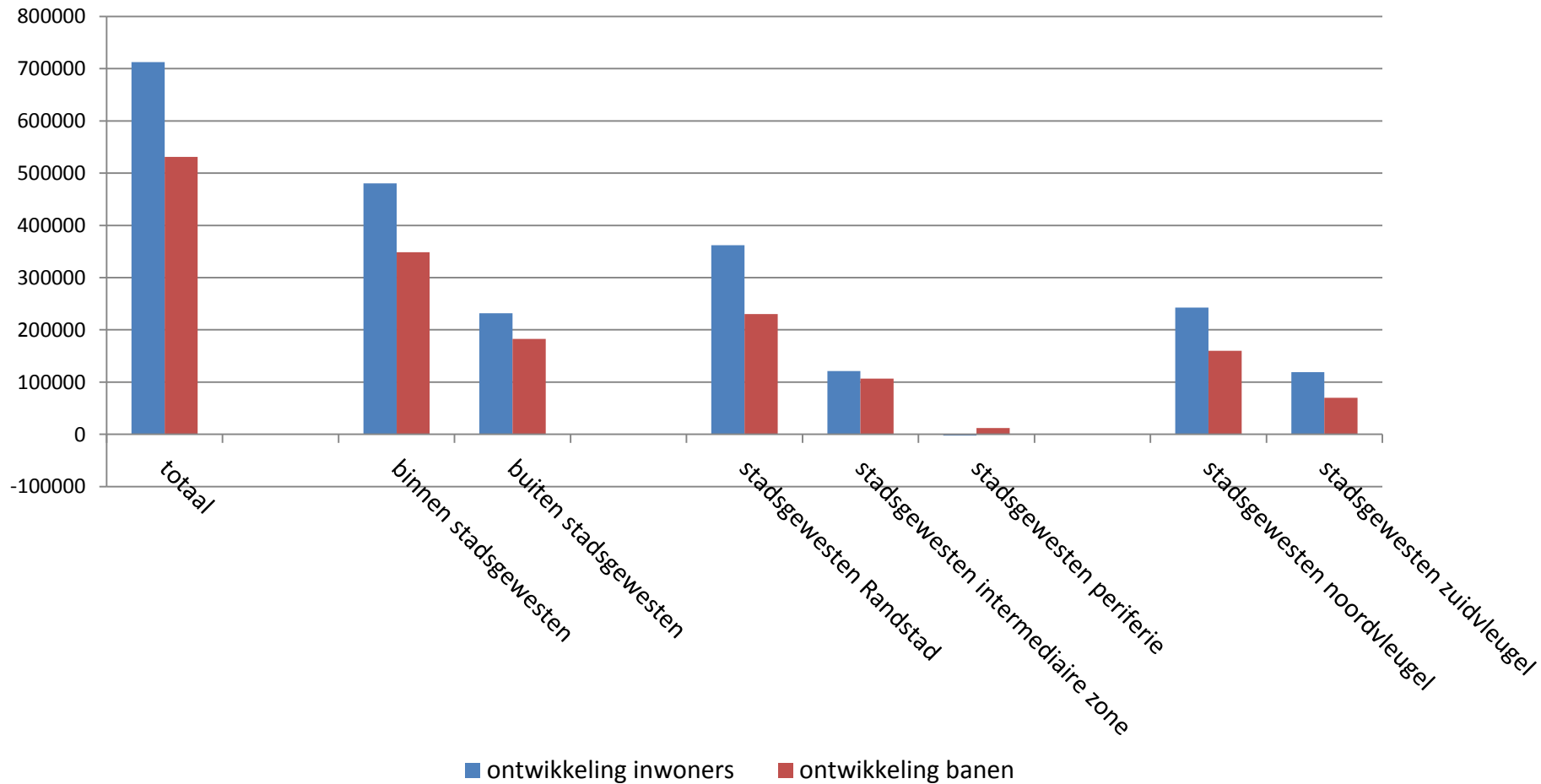
24 april 2014 | Daniëlle Snellen



ruimtelijke ontwikkelingen en infrastructurele ontwikkelingen lijken verschillende kanten op te werken



ontwikkeling inwoners en banen 2000-2010





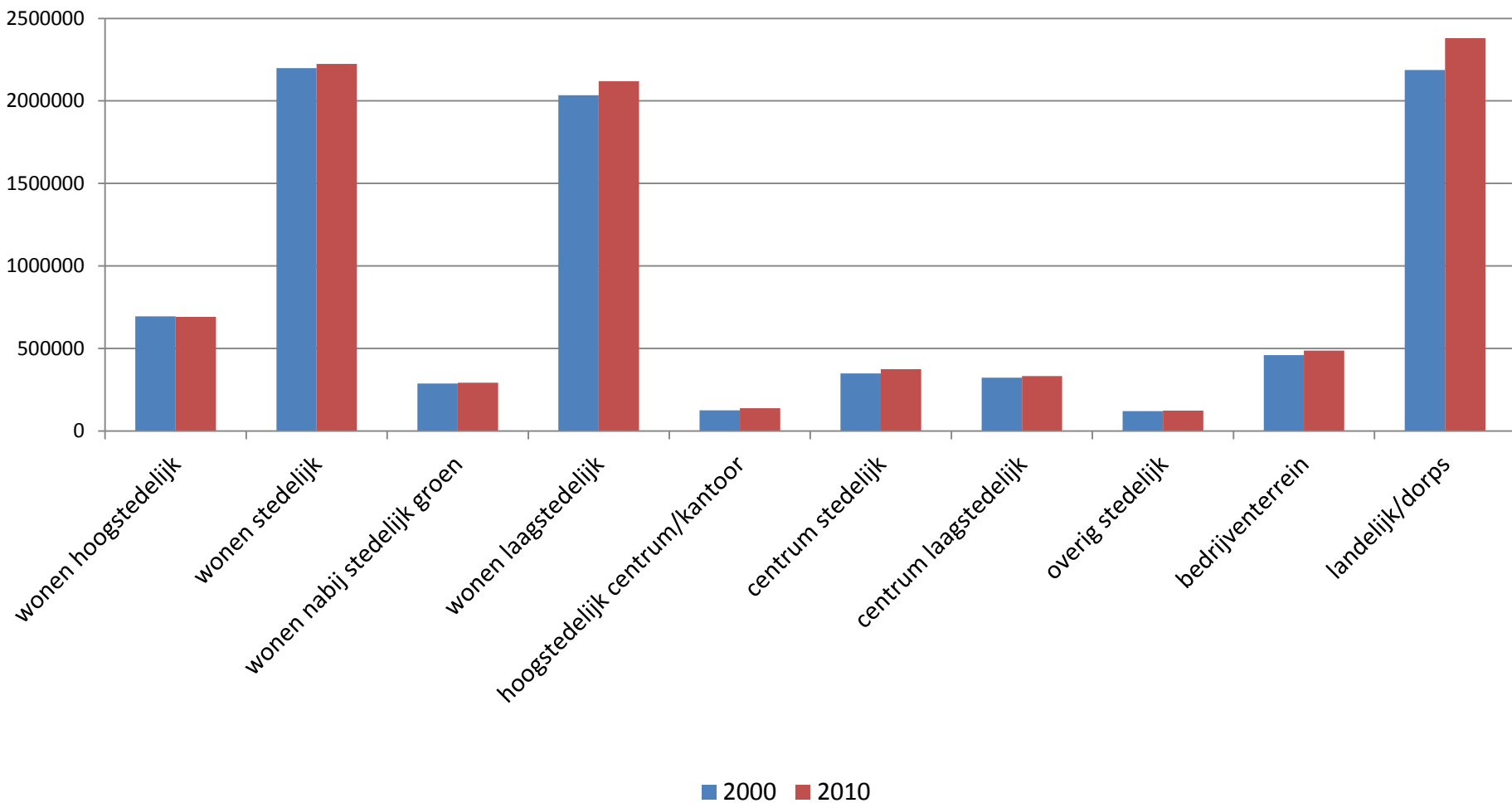
Wat valt op?

- 2/3 van de groei in stadsgewesten, 1/3 daarbuiten
→ bundeling van verstedelijking
- Zijn vooral de stadsgewesten in de Randstad en de zone daaromheen
→ concentratie verstedelijking in westen en midden
- Binnen de Randstad groeit de Noordvleugel harder dan de Zuidvleugel
→ sterkere positie Noordvleugel, Zuidvleugel verliest terrein

Kortom → verschuiving zwaartepunt naar Randstad

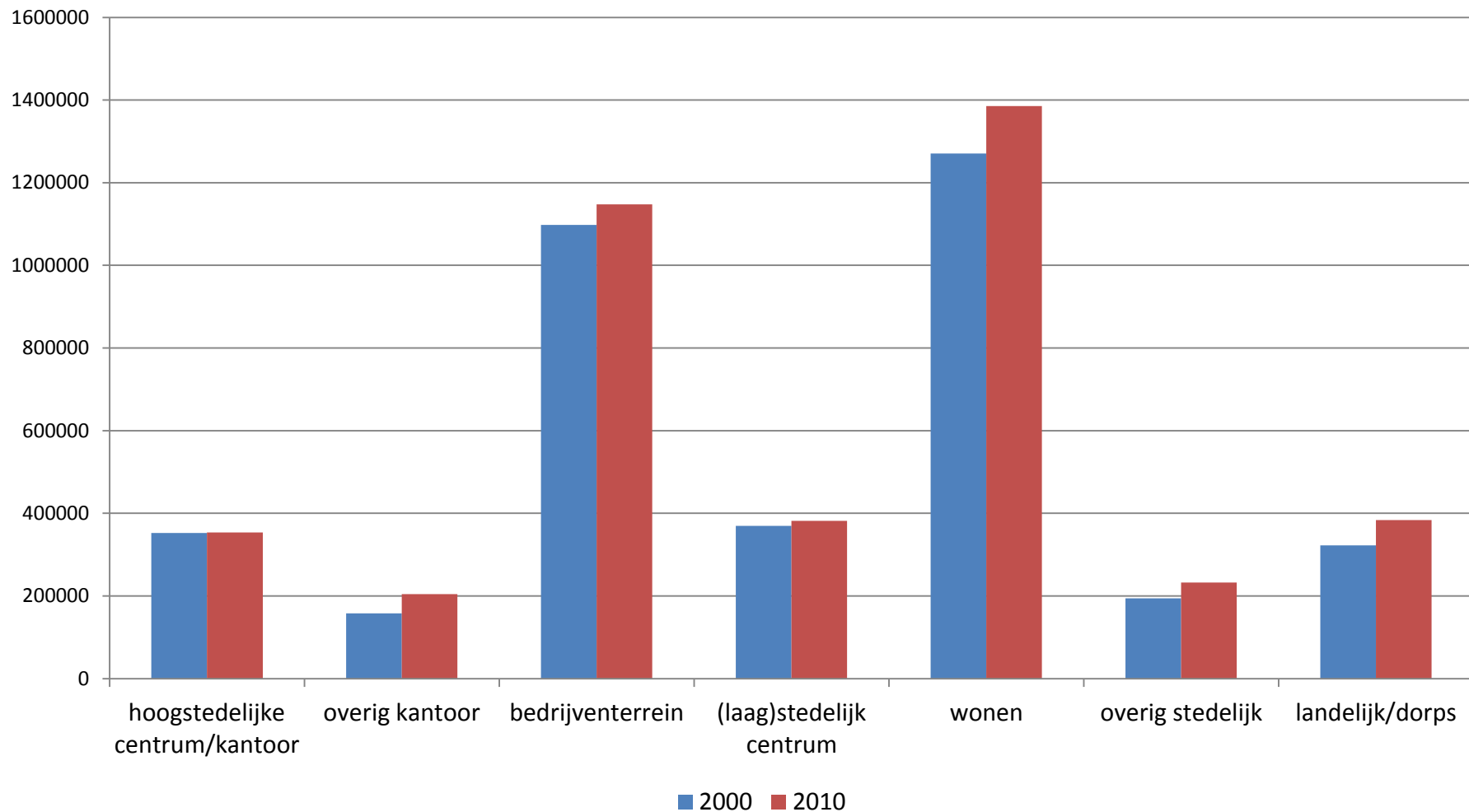


inwoners naar stedelijk milieu (in stadsgewesten)



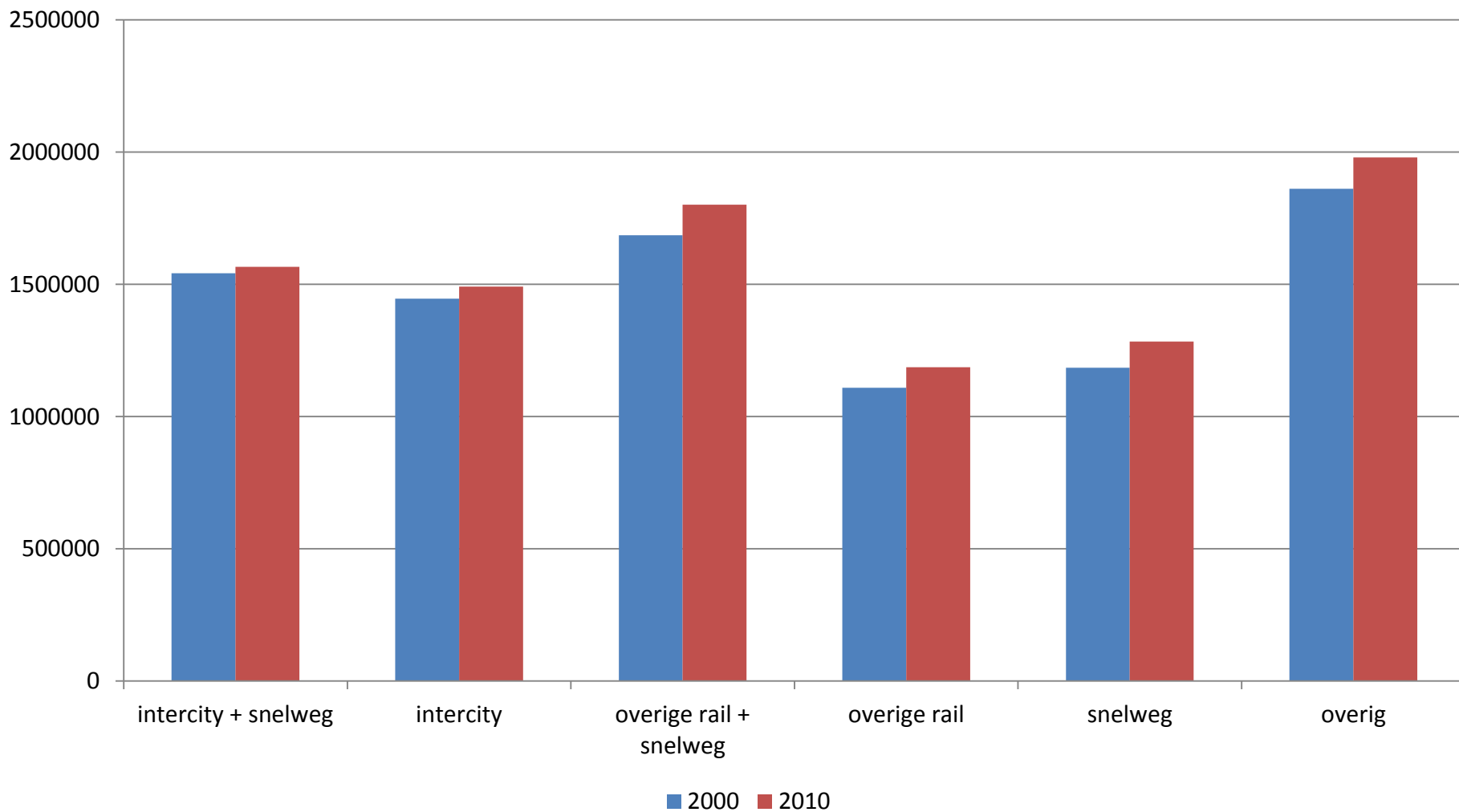


banen naar stedelijk milieu



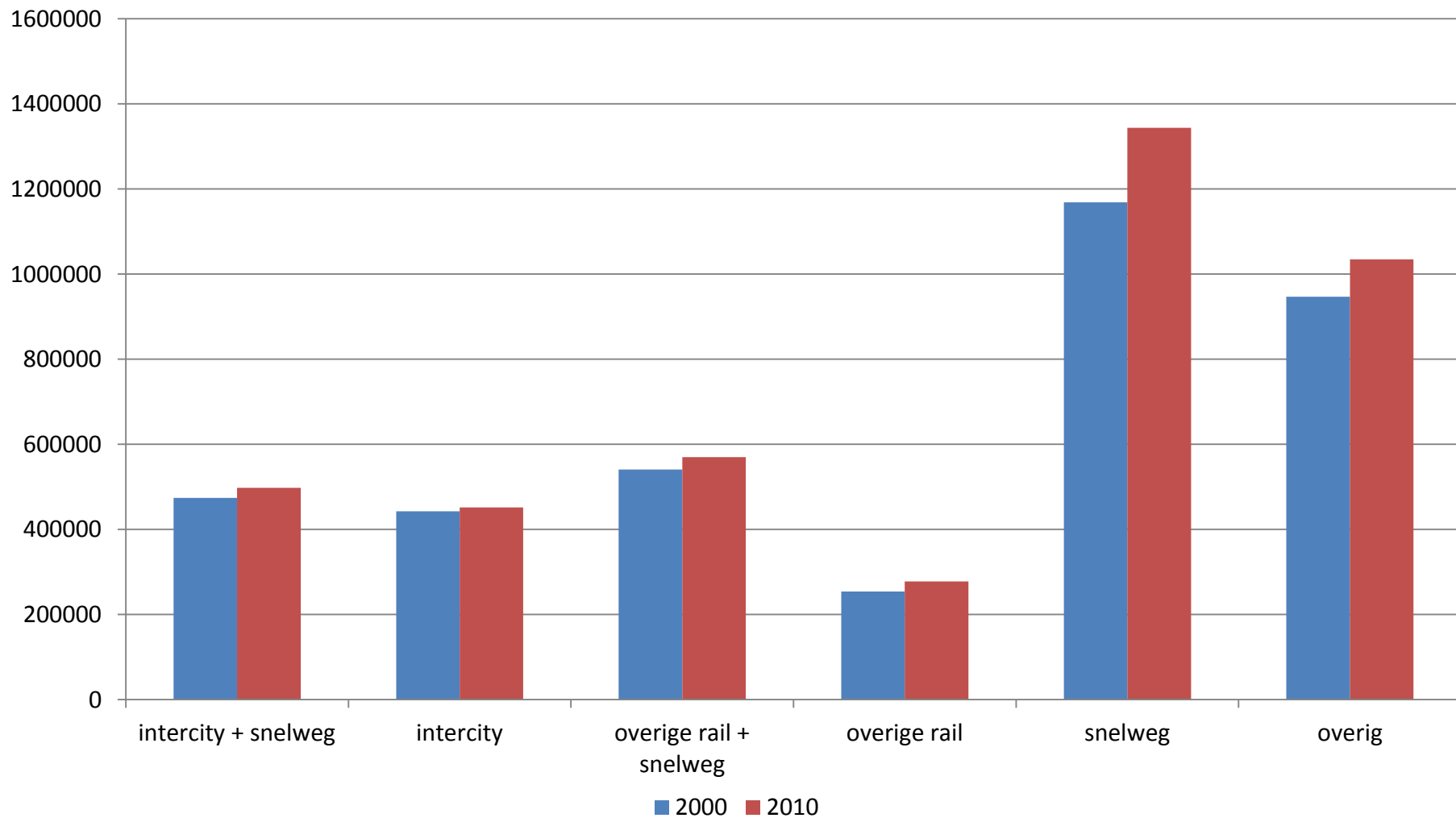


inwoners naar beschikbare infrastructuur





banen naar beschikbare infrastructuur





Wat valt op?

- ontwikkeling inwoners binnen stadsgewesten:
 - meeste groei naar landelijk/dorpse en laagstedelijke milieus
 - bovengemiddelde toename van inwoners in gemengde stedelijke milieus
 - ruim de helft van de nieuwe inwoners van stadsgewesten heeft hoogwaardig OV binnen bereik
 - snelweglocaties groeien echter het hardst (in relatieve termen)
- ontwikkeling inwoners buiten de stadsgewesten:
 - veel groter deel groei in landelijk/dorpse en laagstedelijke milieus
 - ook verschuiving naar meer gemengde milieus
 - bijna 2/3 op autoafhankelijke locaties, vooral bij snelweg



Wat valt op?

- ontwikkeling banen binnen stadsgewesten:
 - meeste groei naar woonmilieus → meer menging
 - ook flinke deel groei naar landelijk/dorpse milieus
 - geen groei hoogstedelijke centra
 - sterkste procentuele groei op perifere kantoorlocaties
 - drie kwart nieuwe banen op autoafhankelijke locaties, vooral nabij snelweg
- ontwikkeling banen buiten de stadsgewesten:
 - 80% van de groei op bedrijventerrein- en landelijk/dorpse milieus
 - afname in centrummilieus, toename in woonmilieus
 - ruim 90% op autoafhankelijke locaties, vooral nabij snelweg

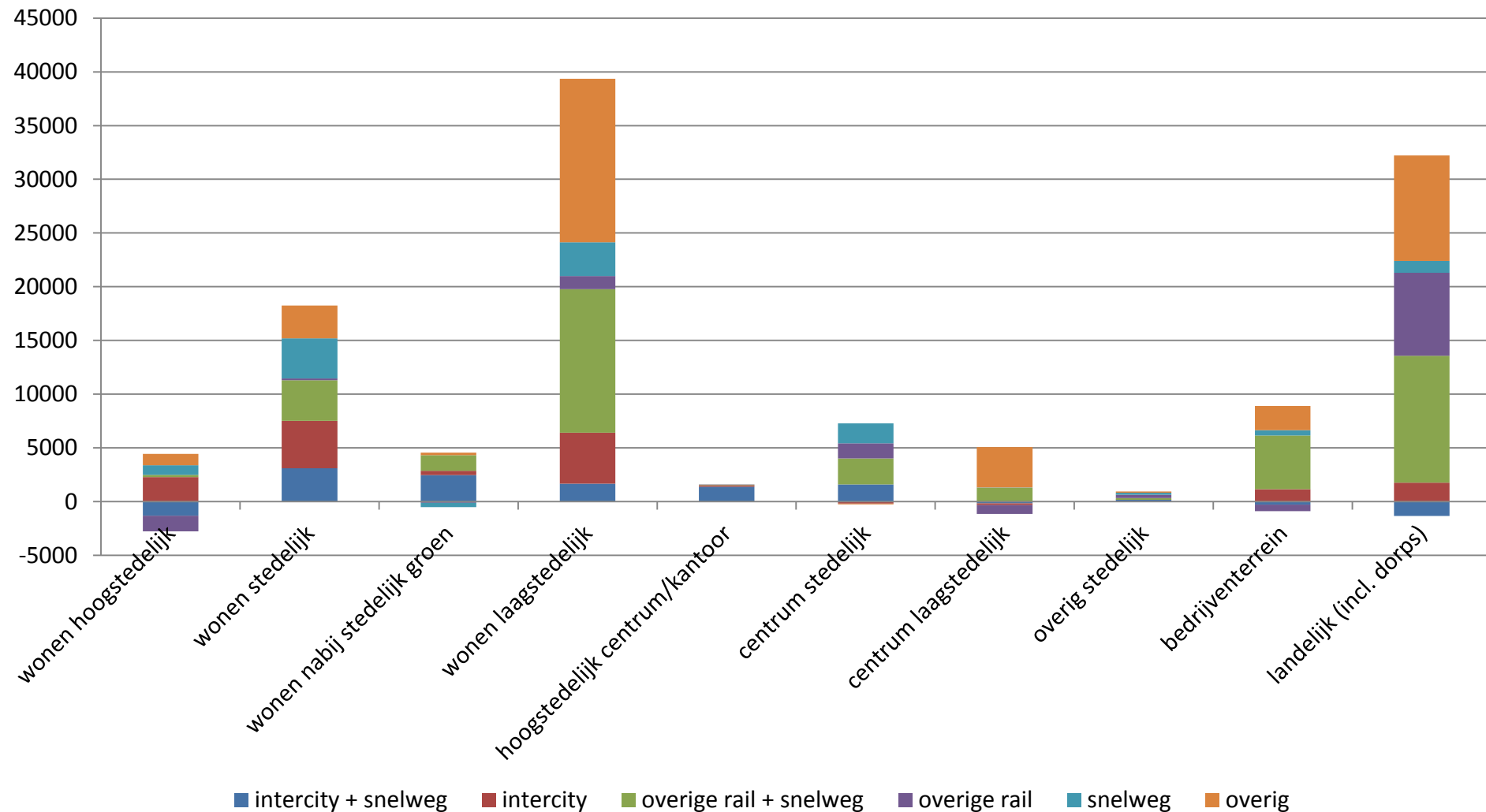


Wat valt op?

- plekken die hoogwaardig OV hebben gekregen zijn fors gegroeid
- toch is aandeel banen binnen bereik van hoogwaardig OV iets gedaald en is het aandeel inwoners nauwelijks gestegen
- 120.000 meer banen multimodaal bereikbaar, maar groei elders even hard
- 400.000 meer inwoners multimodaal bereikbaar, maar groei elders bijna even hard
- ontwikkelingen in infrastructuur en vervoeraanbod kunnen ruimtelijke ontwikkelingen nauwelijks bijbenen om ontsluitingskwaliteit op peil te houden

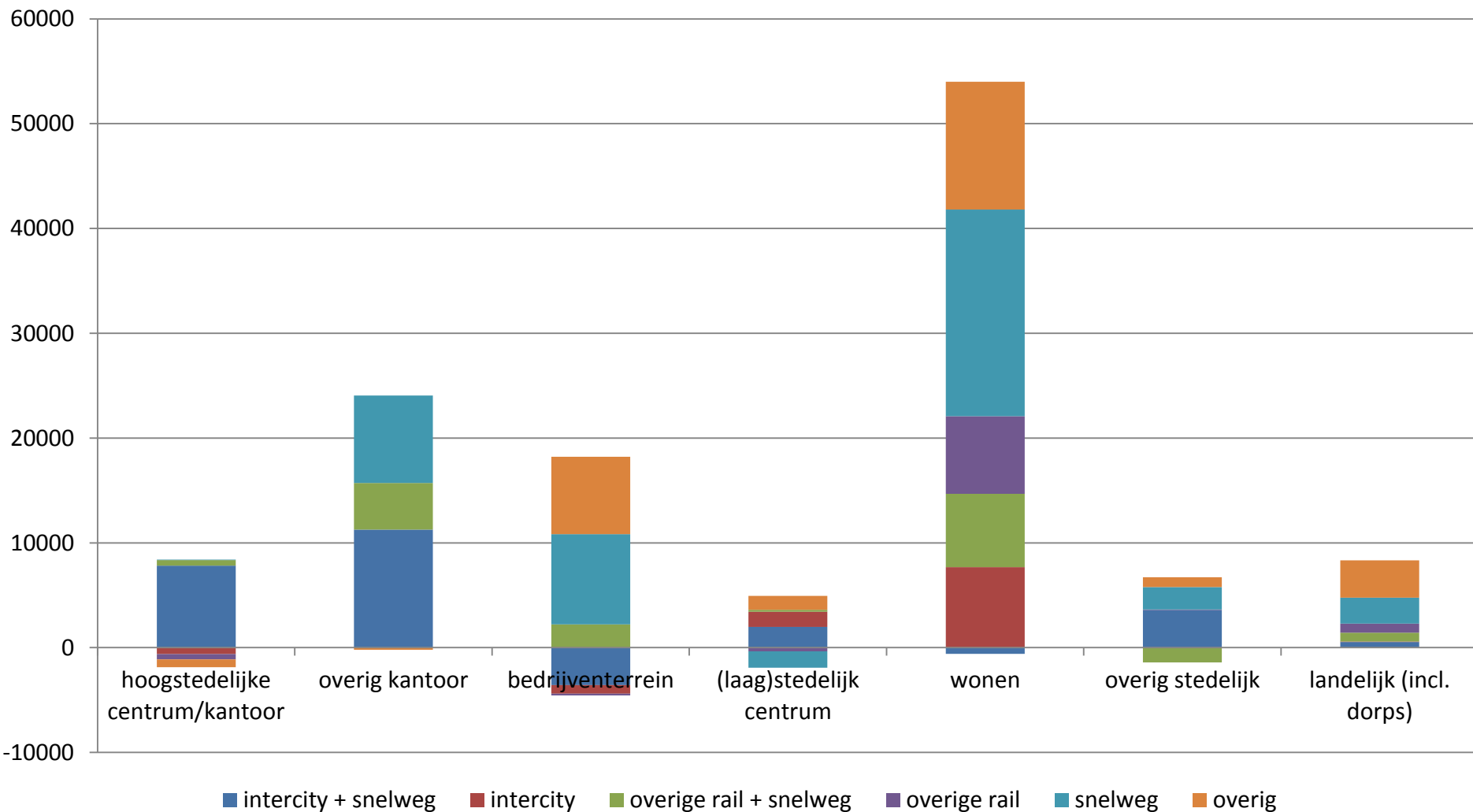


Stadsgewest Amsterdam – ontwikkeling inwoners





Stadsgewest Amsterdam – ontwikkeling banen



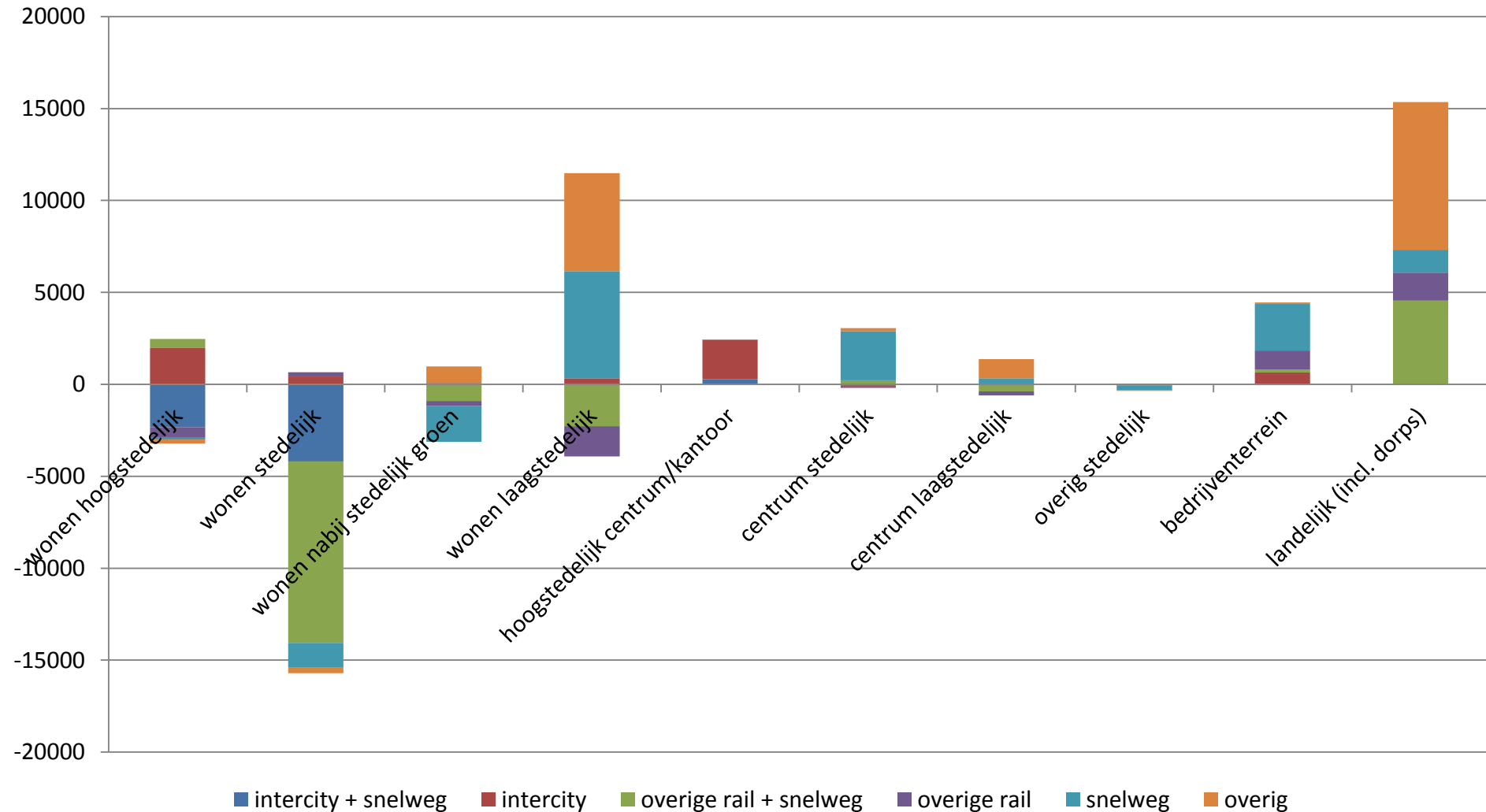


Amsterdam – wat valt op?

- stedelijkheid van het wonen neemt wat af
- menging van wonen en werken neemt toe
- multimodaal ontsloten plekken doen het aardig maar autoafhankelijkheid neemt over de gehele linie toe

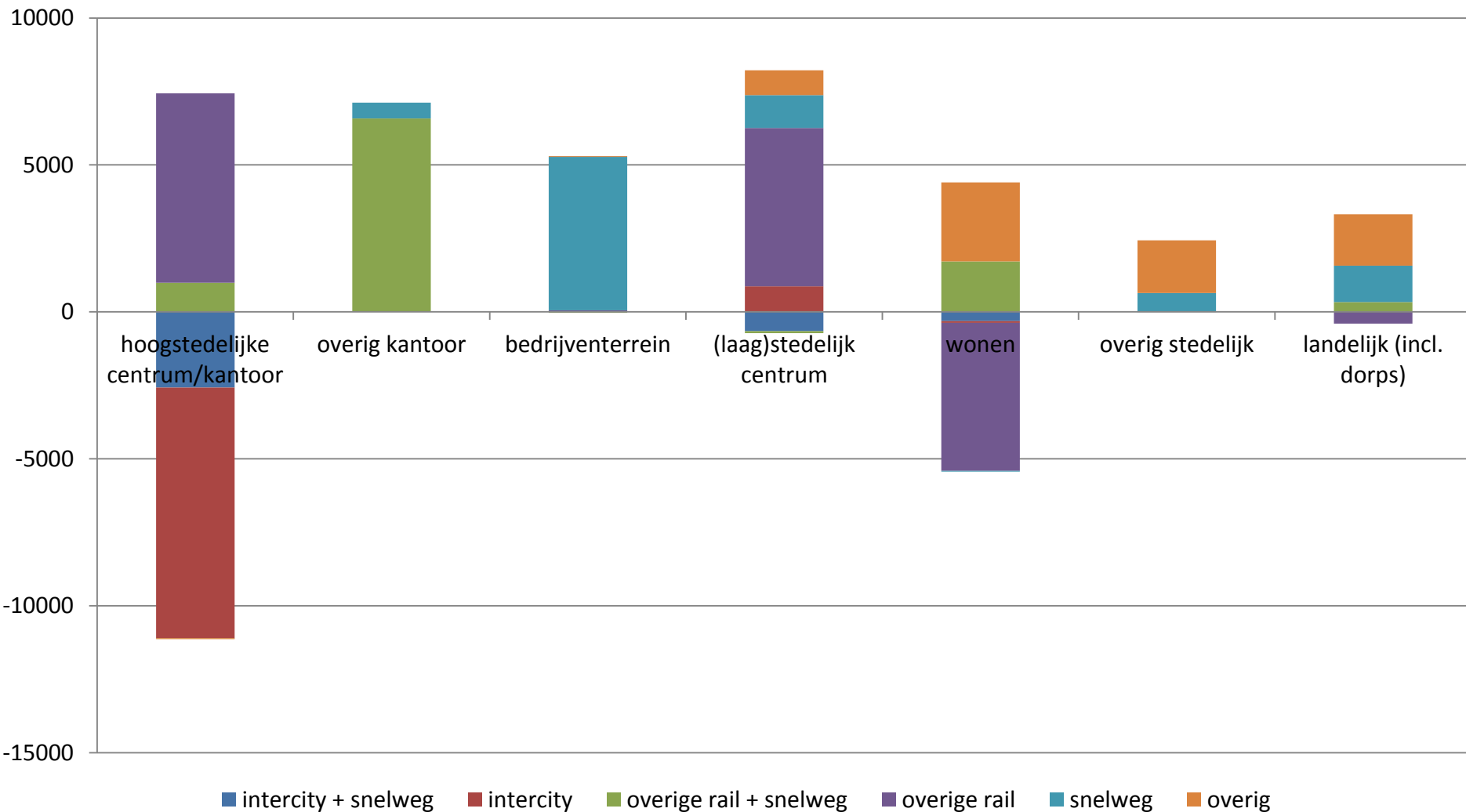


Stadsgewest Rotterdam – ontwikkeling inwoners





Stadsgewest Rotterdam – ontwikkeling banen



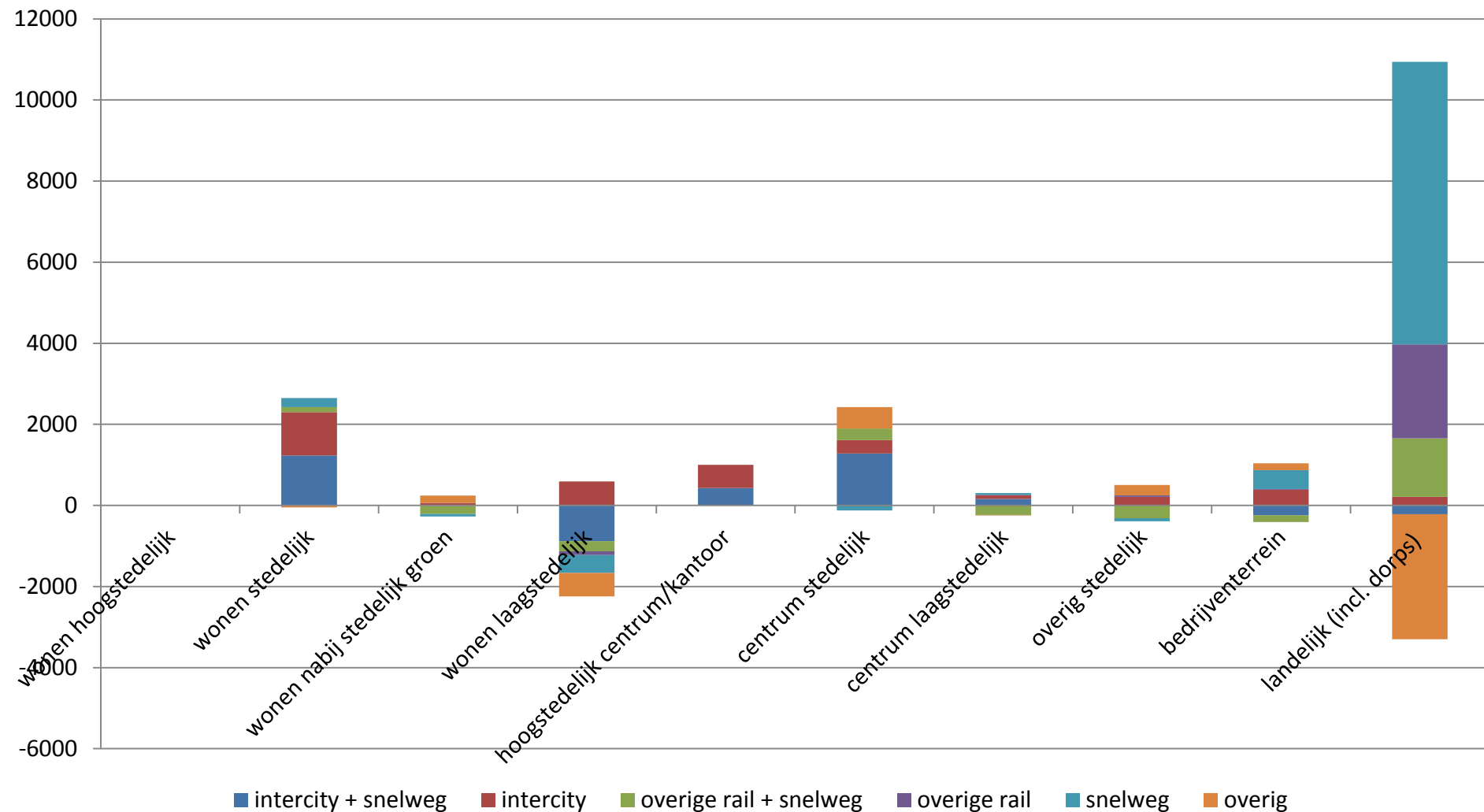


Rotterdam – wat valt op?

- meer inwoners op minder stedelijke en meer autoafhankelijke plekken
- banen verschuiven naar secundaire centra waarbij plekken met overige rail het aardig doen
- autoafhankelijkheid neemt over de gehele linie toe



Stadsgewest Eindhoven – ontwikkeling inwoners





Stadsgewest Eindhoven – ontwikkeling banen





Eindhoven – wat valt op?

- autoafhankelijkheid van werken neemt wel flink toe, autoafhankelijkheid van wonen niet
- toename van contrast is mate van stedelijkheid wonen: meers stedelijk en meer landelijk/dorps maar minder ertussenin



En nu?

- klein deel beschikbaar materiaal
- analyses mobiliteit en bereikbaarheid (massa binnen bereik)
- rapport Verstedelijking & Infrastructuur medio 2014
 - empirische analyses
 - verkenning oplossingsrichtingen
 - kansen en randvoorwaarden voor succes
- diverse papers over deelonderwerpen